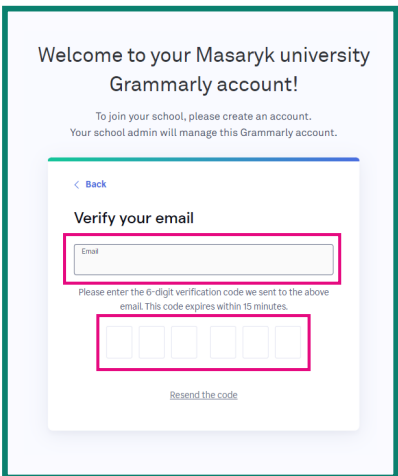
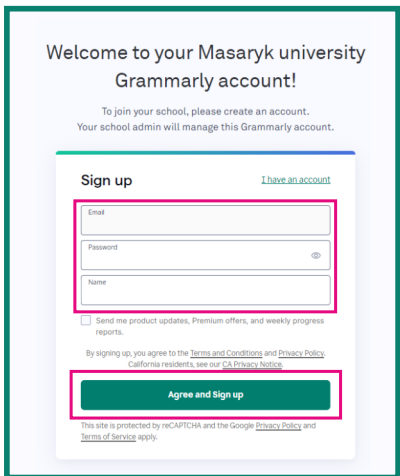
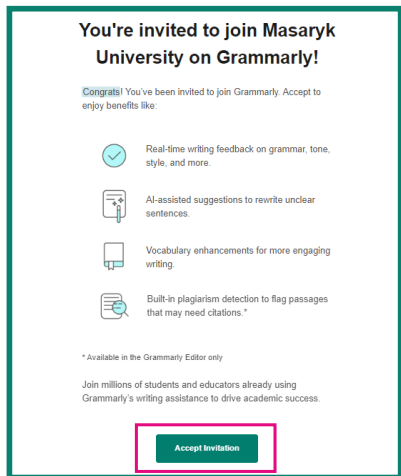
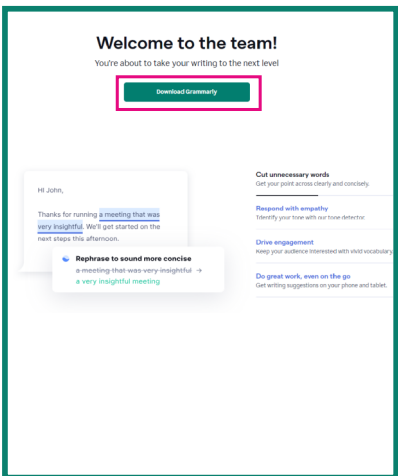
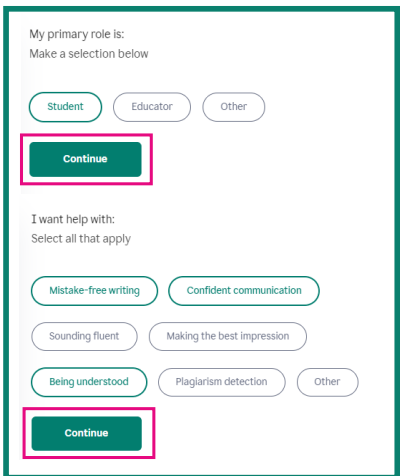
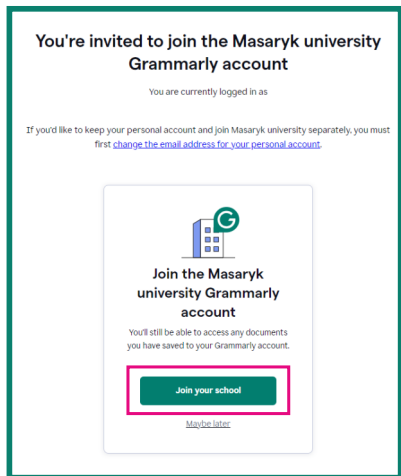


Jak na Grammarly

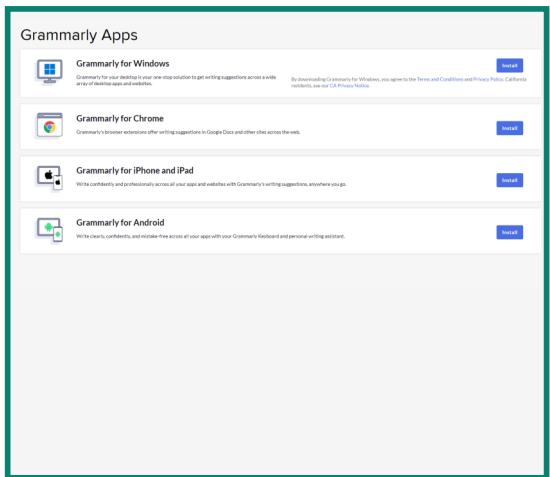
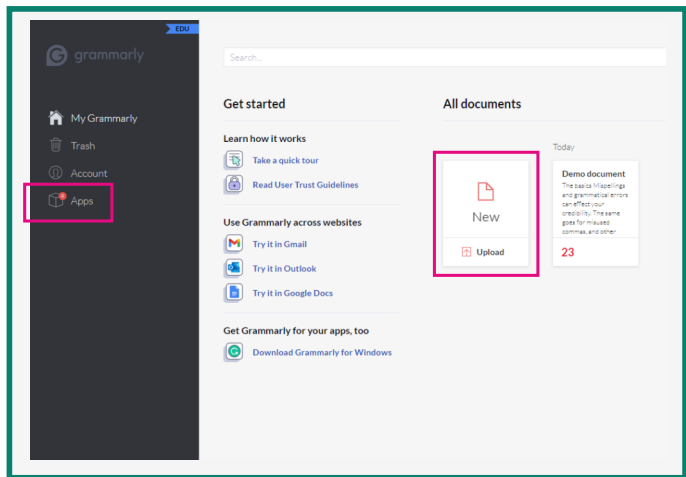
Po přijetí e-mailové pozvánky si nastavte přihlašovací údaje: univerzitní e-mail a vlastní heslo.



Pro vytvoření Grammarly účtu vyberte možnosti z přednastavených parametrů.



Váš Grammarly účet je aktivní. Po kliknutí na **Apps** se zobrazí nabídka instalačních balíčků.



Psát a editovat texty můžete i bez instalačních balíčků přímo v online editoru Grammarly, stačí se přihlásit ke Grammarly účtu na <https://www.grammarly.com/signin> a kliknout na **New**. Režim pro kontrolu textu včetně nápovědy se automaticky spustí v pravé části obrazovky.

