



Ústřední knihovna
Fakulty sociálních studií MU

Evidence publikací IS, RIV Identifikátory vědce

Blanka Farkašová

Dana Mazancová

infoveda@fss.muni.cz

Masarykova univerzita
Fakulta sociálních studií
Ústřední knihovna

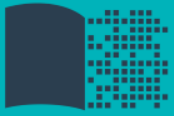
Brno, 22. 5. 2019

Evidence publikací IS, RIV

- IS MU - agenda Publikace
<https://is.muni.cz/auth/publikace/>
 - soupis vlastních publikací
 - podklady pro evaluaci pracovišť FSS



The screenshot shows the 'Publikace' (Publications) interface of the IS MU system. The page features a navigation menu on the left with options like 'Domů', 'MOJE APLIKACE', 'Lidé', 'Učitel', 'Publikace', and 'Pošta'. The main content area is titled 'Publikace' and includes a search bar with a 'Hledat' button and a 'Kde hledat?' dropdown. Below the search bar are buttons for 'Moje výsledky', 'Pokročilé vyhledávání', and 'Vzdálené vyhledávání'. A right-hand sidebar contains a 'Správa publikací/výsledků' section with a 'Vložit novou publikaci/nový výsledek' button and a list of items: 'Moje autorské publikace/výsledky (0)', 'Pomůcky a nastavení', and 'Osobní identifikátory'. The page also displays the 'MUNI' logo and a decorative image of red berries.



RIV – rejstřík informací o výsledcích

- **národní bibliografická databáze** vědeckých výsledků

<https://www.rvvi.cz/riv>

- RIV ≠ hodnocení výzkumu
- zdroj dat pro hodnocení výzkumu
- možno odvést všechny výsledky (publikační, nepublikační), které vznikly při řešení výzkumné aktivity podporované dle zákona
- pouze část údajů vstupuje do hodnocení

IS publikace ≠ RIV

- v IS je možno evidovat všechny výsledky, včetně těch, které nevznikly na MU a nebyly podpořeny z grantů/rozpočtu MU

Kdy převádět do RIVu

- alespoň jeden z tvůrců musí být označen jako **domácí tvůrce**
 - výsledek byl vytvořen v rámci pracovněprávního (studijního) vztahu k MU
 - rozhodující je, zda vztah trval v době vytvoření výsledku, nikoli v roce uplatnění/publikování
 - uvedení afiliace v publikaci:
název pracoviště, Fakulta sociálních studií, Masarykova univerzita, Joštova 10, Brno
- financování – navázání na projekt, příp. inst. podporu (uvedení dedikace k projektu v publikaci
https://is.muni.cz/auth/do/rect/metodika/VaV/60287147/Doporuceni_pro_uvadeni_dedikaci_v_publicacich.pdf)

Definice druhů výsledků

- <https://www.vyzkum.cz/FrontClanek.aspx?idsekc e=799796&ad=1&attid=847689>

J – článek v odborném periodiku:

Jimp – Web of Science (article, review, letter)

Jsc – Scopus (article, review, letter)

Jost – ostatní (např. ERIH+, neimpaktované časopisy)

D – stať ve sborníku

B – odborná kniha (monografie)

C – kapitola v odborné knize (= v editované knize)

Druhy výsledků v RIV

- P** – patent (udělený)
- Z** – odrůda, plemeno, poloprovoz, ověřená technologie
- F** – výsledky s právní ochranou (užitný vzor, průmyslový vzor)
- G** – technicky realizované výsledky (prototyp, funkční vzorek)
- H** – právní předpisy, směrnice
- N** – certifikované metodiky a postupy
- R** – software
- V** – výzkumná zpráva
- A** – audiovizuální tvorba
- E** – uspořádání výstavy
- M** – uspořádání konference
- W** – uspořádání workshopu

- O** – ostatní (v IS MU všechny typy výsledků začínající malým písmenem)

VYZKUM.CZ

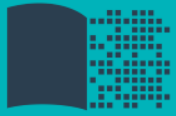
Sekce Hodnoceni VaVal → M17+

- [Metodika M17+](#)
- [Číselník oborů](#)
- [Definice druhů výsledků](#)
- výsledky [Hodnocení 2017](#)

Inormační systém výzkumu, exp. vývoje a inovací

<https://www.rvvi.cz/>

- [Dokumenty](#)
- RIV, CEP (databáze projektů), CEA (databáze aktivit VaVal), VES (veřejné soutěže)



Služba knihovny – evidence publikací

<http://knihovna.fss.muni.cz/veda.php>

- evidence publikací pro RIV
- zaslat oznámení o nové publikaci na infoveda@fss.muni.cz
- připojit odkaz nebo fulltext

Identifikátory vědce

U odborných publikací se můžeme setkat s problémem identifikace autorů, tj. aby správné publikace byly přiřazeny správnému vědci, což je důležité pro:

- hodnocení vědy a výzkumu,
- získávání grantů (v poslední době např. doporučení GAČR),
- splnění požadavku [vydavatele](#) při přijímání článku (např. Wiley, Sage).

Řešením je vytvořit si jedinečný trvalý identifikátor vědce (autora).

ORCID

- centrální registr spravuje nezisková organizace ORCID (Open Researcher and Contributor ID)
- **jako jediný identifikátor umožňuje propojení s RID i Scopus Author ID**

ResearcherID (RID)

- je provázán s databází Web of Science (WoS)
- od dubna 2019 přešel RID na platformu Pablon
- citační metriky a recenze pro partnerské časopisy WoS

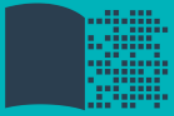
Scopus Author ID

- vzniká při vytváření záznamů v databázi Scopus. Autor si ho sám nevytváří

- [Doporučený postup \(PDF, 185 kB\)](#)
- Po založení identifikátorů vložit tuto informaci do ISu do sekce [Publikace - vědecké identifikátory](#)

Návody:

- [Publons – Private Dashboard](#) (video)
- [Jak propojit Scopus Author Identifier s ORCID](#)



Děkujeme Vám za pozornost

Bc. Blanka Farkašová
Mgr. Dana Mazancová, DiS.

infoveda@fss.muni.cz

<http://knihovna.fss.muni.cz/veda.php>